

HUNDE IM HAUSHALT

- Knapp die Hälfte aller WUFF-Leser besitzt einen Hund (46,2 Prozent).
- Über ein Drittel besitzt zwei Hunde (35,3 Prozent).

Anzahl der Hunde	1	2	3	4	5
WUFF-Leser (%)	46,2	35,3	9,9	4,3	4,3

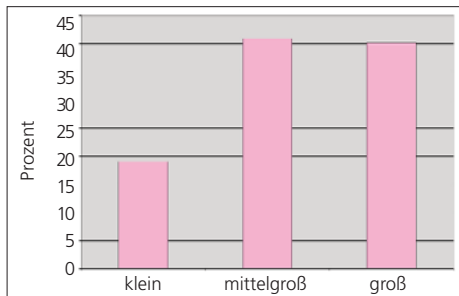
VERHÄLTNIS RASSEHUND / MISCHLING

- 56,1 Prozent der WUFF-Leser sind Rassehund-Besitzer.
- 43,9 Prozent der WUFF-Leser sind Mischlingshund-Besitzer.

GRÖSSE DER HUNDE

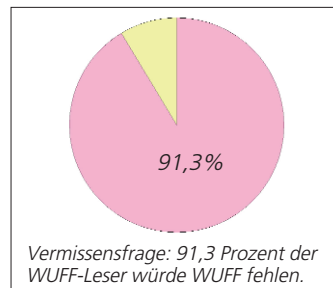
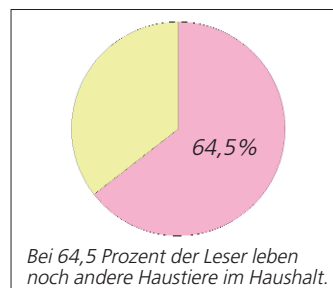
- Über zwei Drittel der WUFF-Leser besitzen einen großen oder mittelgroßen Hund (81 Prozent).
- 19 Prozent der WUFF-Leser besitzen einen kleinen Hund.

Größe der Hunde	kleine Hunde	mittelgroße Hunde	große Hunde
WUFF-Leser (%)	19,0	40,9	40,1



ALLGEMEINE ZAHLEN DER UMFRAGE

- Die Frage „Wie viele Personen lesen Ihr persönliches WUFF-Exemplar“ haben die Leser mit 3,9 beantwortet.
- Die WUFF-Leser geben 112,12 EUR/Monat für ihren Hund aus.
- Bei 64,5 Prozent der Leser leben noch andere Haustiere im Haushalt – und zwar im Schnitt 5,9 Tiere.
- 51,0 Prozent geben ihr persönliches WUFF-Exemplar weiter.
- 91,3 Prozent der WUFF-Leser würde WUFF fehlen – dem Rest (8,7%) wäre es egal, niemand beantwortete diese Frage mit nein (würde mir nicht fehlen).



Zahlen Daten Fakten der WUFF- Leser- Umfrage

Deutschland-Ausgabe

WUFF

HUNDEMAGAZIN

Die WUFF-Leserschaft ist überwiegend weiblich (83%), wobei die Altersgruppe der 20 - 39-Jährigen bzw. der 40 - 49-Jährigen überdurchschnittlich stark vertreten ist.

Die WUFF-Leser verfügen über einen hohen Bildungsgrad. Fast die Hälfte der Leser hat Abitur, oder Fachhochschulreife.

WUFF-Leser sind überdurchschnittlich häufig als leitende Angestellte bzw. selbständig/freiberuflich tätig.

46% der WUFF-Leser besitzen einen Hund, über 35% besitzen zwei oder mehrere Hunde.

Bei rund 65 % aller WUFF-Leser leben noch andere Tiere im Haushalt.

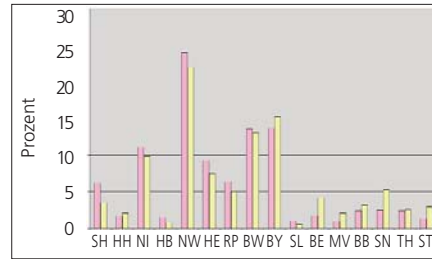
Die detaillierten Zahlen, Daten und Fakten finden Sie im Blattinneren. >>>

Zahlen – Daten – Fakten – der WUFF-LeserInnen

(Basis: Leser-Umfrage März 2006) ■ WUFF-Leser ■ Gesamtbevölkerung Deutschland

BUNDESLANDVERTEILUNG

Die Bundeslandverteilung entspricht im Wesentlichen der deutschen Gesamtbevölkerung. Es sind lediglich überdurchschnittlich viele Leser aus den kleineren Bundesländern bzw. aus Schleswig Holstein.

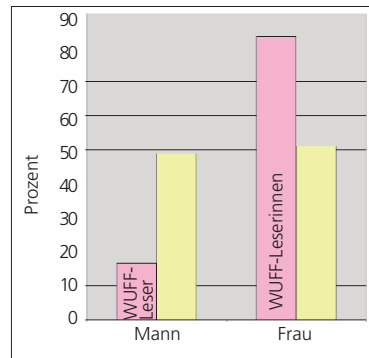


BW	Baden-Württemberg	HH	Hamburg	SL	Saarland
BY	Bayern	HE	Hessen	SN	Sachsen
BE	Berlin	MV	Mecklenburg-Vorp.	ST	Sachsen-Anhalt
BB	Brandenburg	NI	Niedersachsen	SH	Schleswig-Holstein
HB	Bremen	NW	Nordrhein-Westfalen	TH	Thüringen
		RP	Rheinland-Pfalz		

Angaben in %	SH	HH	NI	HB	NW	HE	RP	BW	BY	SL	BE	MV	BB	SN	TH	ST
WUFF-Leser	6,2	2,0	10,0	0,3	23,4	9,0	5,8	12,9	17,7	0,9	2,9	0,8	2,9	2,7	1,4	1,0
Gesamtbevölk.	3,5	2,1	9,8	0,8	22,0	7,5	5,0	13,1	15,2	0,6	4,2	2,1	3,2	5,3	2,6	3,0
Affinitätsindex	177	95	102	38	106	120	116	98	116	150	69	39	91	51	54	33

GESCHLECHTSVERTEILUNG

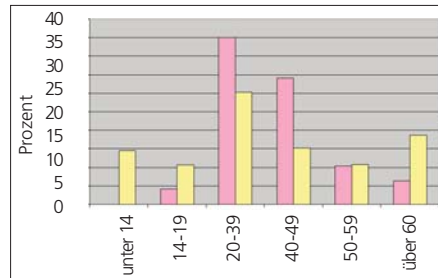
Die WUFF-Leserschaft besteht aus überdurchschnittlich vielen Frauen. Dieser Wert deckt sich in etwa mit der Abonnentenverteilung.



Angaben in %	Mann	Frau
WUFF-Leser	16,7	83,3
Gesamtbevölkerung	48,9	51,1
Affinitätsindex	34,1	163,0

ALTER

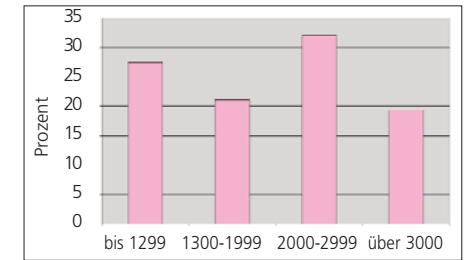
Die Altersgruppe der 20 - 39-Jährigen bzw. der 40 - 49-Jährigen ist deutlich überdurchschnittlich vertreten. Die über 60-Jährigen bzw. die 14 - 19-jährigen sind unterdurchschnittlich häufig vertreten. Die unter 14-Jährigen Leser wurden nicht erfasst.



Alter in Jahren	14-19	20-39	40-49	50-59	über 60
WUFF-Leser ab 14 J.	4,2	45,0	34,1	10,4	6,3
Gesamtbevölkerung ab 14 J.	10,7	30,2	15,2	10,8	18,6
Affinitätsindex	39,3	149,0	224,3	96,3	33,9

NETTO HAUSHALTSEINKOMMEN

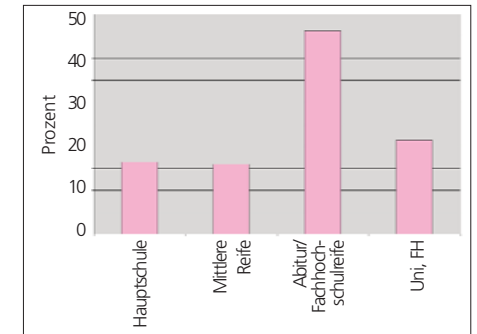
Das Netto-Haushaltseinkommen in Deutschland beträgt im Durchschnitt 2.667 EUR/Monat (Quelle: Statistisches Bundesamt: Netto-Haushaltseinkommen – Ergebnisse der Konsumerhebung 2002)



Angaben in %	bis € 1.299	€ 1.300 - € 1.999	€ 2.000 - € 2.999	über € 3.000
WUFF-Leser	27,5	21,1	32,1	19,3

SCHULBILDUNG

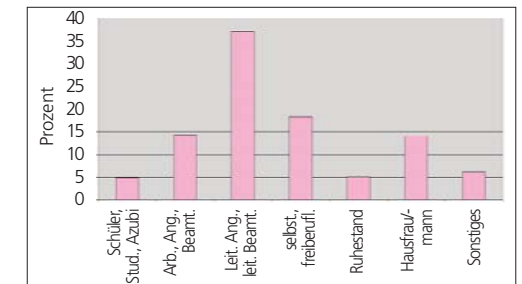
Die WUFF-Leser verfügen über einen hohen Bildungsgrad. Fast die Hälfte der Leser hat Abitur, oder Fachhochschulreife.



Alter in Jahren	Hauptschulabschluss	Mittlere Reife	Abitur, Fachhochschulreife	Abgeschlossenes Studium
WUFF-Leser	16,4	15,9	46,3	21,4

BERUFLICHE TÄTIGKEIT

Unter den Wuff-Lesern befinden sich überdurchschnittlich viele leitende Angestellte, Beamte bzw. Selbständige.



Deutsche Bevölkerung ab 14 Jahren	Schüler, Student, Azubi	Arbeiter, Angestellter, Beamter	Leit. Angestellter, leit. Beamter	selbständig, freiberuflich	Ruhestand	Hausfrau/-mann	Sonstiges
WUFF-Leser	4,9	14,3	37,1	18,3	5,1	14,1	6,2